



สพป.ชัยภูมิ เขต 1
เลขรับ = 21074
วันที่ = 8 พ.ย. 2565
เวลา.....น.

ที่ ศธ 521010/ว 1477

สำนักงานส่งเสริมสวัสดิการและสวัสดิภาพครู
และบุคลากรทางการศึกษาจังหวัดชัยภูมิ
552 หมู่ 2 ตำบลรอบเมือง อำเภอเมืองชัยภูมิ
จังหวัดชัยภูมิ 36000

4 พฤศจิกายน 2565

เรื่อง ประชาสัมพันธ์งานสวัสดิการร้านค้า สถานประกอบการส่วนลดค่าครองชีพ ให้แก่ครูและบุคลากรทางการศึกษา
ระดับประเทศ

เรียน ผู้อำนวยการสำนักงานเขตพื้นที่การศึกษาประถมศึกษาชัยภูมิ เขต 1

สิ่งที่ส่งมาด้วย ข้อมูล Infographic การประชาสัมพันธ์และเอกสารแนบท้ายงานสวัสดิการร้านค้า ระดับประเทศ
จำนวน 7 บริษัท/โรงพยาบาล พร้อม QR Code รายละเอียดที่เกี่ยวข้อง จำนวน 1 ฉบับ

ด้วยสำนักงานคณะกรรมการ สกสค. ได้ดำเนินงานสวัสดิการร้านค้า สถานประกอบการระดับประเทศ
โดยความร่วมมือบูรณาการทำงานร่วมกับภาคเอกชน บริษัท ห้างร้าน สถานประกอบการ เป็นต้น ทั้งนี้ได้รับความ
ร่วมมือด้วยดีจากหลากหลายภาคส่วนในการลงนามบันทึกข้อตกลงความร่วมมือ งานสวัสดิการร้านค้า สถาน
ประกอบการ ระดับประเทศ ข้อมูล ณ วันที่ 21 ตุลาคม 2565 มี 7 บริษัท/โรงพยาบาล ดังนี้

1. โรงพยาบาลวิชัยเวช อินเตอร์เนชั่นแนล สมุทรสาคร
2. โรงพยาบาลวิชัยเวช อินเตอร์เนชั่นแนล ออออน้อย
3. โรงพยาบาลศุภมิตร จังหวัดสุพรรณบุรี
4. บริษัท บุญถาวรเซรามิค จำกัด
5. บริษัท สยามแม็คโคร จำกัด (มหาชน)
6. บริษัท แอดวานซ์ ไวร์เลส เน็ทเวอร์ค จำกัด
7. บริษัท เซ็นทรัลพัฒนา จำกัด (มหาชน)

โดยสามารถระบุวิธีการรับสิทธิประโยชน์ ขั้นตอนการรับสิทธิประโยชน์ การประชาสัมพันธ์การรับ
สิทธิประโยชน์ ระยะเวลาการรับสิทธิประโยชน์ รายละเอียดส่วนลดหรือสิทธิประโยชน์อื่นๆ เป็นต้น โดยไม่เสีย
ค่าใช้จ่าย ให้กับครูและบุคลากรทางการศึกษาทั่วประเทศ จึงขอความอนุเคราะห์ท่านประชาสัมพันธ์ให้ข้าราชการ
ครูและบุคลากรทางการศึกษา และลูกจ้างทราบในสังกัดโดยทั่วกัน

จึงเรียนมาเพื่อโปรดพิจารณา

ขอแสดงความนับถือ

(นายสมเกียรติ แก้วไธสง)

ผู้อำนวยการสำนักงานส่งเสริมสวัสดิการและสวัสดิภาพครู
และบุคลากรทางการศึกษาจังหวัดชัยภูมิ

โทร 0 4482 1933

โทรสาร 0 4482 1933

เว็บไซต์ www.otep-cpm.go.th

QR code เอกสารแนบท้าย
งานสวัสดิการร้านค้าฯ ระดับประเทศ



<https://citly.me/NQqOI>

งานสวัสดิการร้านค้า ระดับประเทศ สำนักงานคณะกรรมการ สกสค.



รายการที่เข้าร่วมงานสวัสดิการร้านค้า สถานประกอบการ ส่วนลดค่าครองชีพ
ให้แก่ครูและบุคลากรทางการศึกษา
ระหว่าง บริษัท ศรีสาครเวชวิวัฒน์ จำกัด กับ สำนักงานคณะกรรมการ สกสค.

โดยเอกสารแนบท้ายต่าง ๆ เป็นส่วนหนึ่งของบันทึกข้อตกลงความร่วมมือนี้ด้วย
โรงพยาบาลวิชัยเวช อินเตอร์เนชั่นแนล สมุทรสาคร รายละเอียดดังนี้
1. ส่วนลดหรือสิทธิประโยชน์พิเศษอื่น ๆ

ลำดับที่	รายการตรวจ	ส่วนลด	หมายเหตุ
1	รายการตรวจสุขภาพประจำปี (เลือกรายการตามสิทธิที่ต้องการตรวจ)	20 %	จากราคาปกติของโรงพยาบาล
2	วัคซีนไข้หวัดใหญ่	พิเศษ 500 บาท	จากราคาปกติ 750 บาท
3	ตรวจคลื่นไฟฟ้าหัวใจ (EKG)	20 %	จากราคาปกติของโรงพยาบาล
4	ตรวจอัลตราซาวด์ช่องท้อง บน/ล่าง	20 %	จากราคาปกติของโรงพยาบาล
5	ค่ารักษาพยาบาลผู้ป่วยนอก OPD	20 %	เฉพาะค่ายา
6	ค่ารักษาพยาบาลผู้ป่วยใน IPD	20 %	เฉพาะค่าห้องและค่ายา

โดยครูและบุคลากรทางการศึกษาทั่วประเทศ ต้องแสดงเอกสารบัตรประจำตัวของครูและบุคลากรทางการศึกษา
ให้เจ้าหน้าที่ของโรงพยาบาลก่อนเข้ารับบริการทุกครั้ง

2. ช่องทางการประชาสัมพันธ์

- 2.1 <https://www.vichaivej.com/> หรือ <https://www.vichaivej.com/samutsakhon/>
- 2.2 โรงพยาบาลวิชัยเวช อินเตอร์เนชั่นแนล สมุทรสาคร

สำนักงานคณะกรรมการ สกสค. รายละเอียดดังนี้

ช่องทางการประชาสัมพันธ์

1. หน่วยงานภายในกระทรวงศึกษาธิการ
2. สำนักงานคณะกรรมการ สกสค. หรือ สำนักงาน สกสค.จังหวัด 77 จังหวัด
3. <http://www.otep.go.th> ของสำนักงานคณะกรรมการ สกสค.
4. <http://www.otep> ของสำนักงาน สกสค.จังหวัด 77 จังหวัด
5. <https://www.facebook.com/Otep.welfare/> ของงานสวัสดิการร้านค้า
6. ช่องทางอื่น ๆ เช่น Line เป็นต้น

งานสวัสดิการร้านค้า ระดับประเทศ สำนักงานคณะกรรมการ สกสค.



เอกสารแนบท้ายงานสวัสดิการร้านค้า สถานประกอบการ ส่วนลดค่าครองชีพ
ให้แก่ครูและบุคลากรทางการศึกษา
ระหว่าง บริษัท ศรีวิชัยเวชวิวัฒน์ จำกัด (มหาชน) กับ สำนักงานคณะกรรมการ สกสค.

โดยเอกสารแนบท้ายต่าง ๆ เป็นส่วนหนึ่งของบันทึกข้อตกลงความร่วมมือนี้ด้วย
โรงพยาบาลวิชัยเวช อินเตอร์เนชั่นแนล ออมน้อย รายละเอียดดังนี้
1. ส่วนลดหรือสิทธิประโยชน์พิเศษอื่น ๆ

ลำดับที่	รายการตรวจ	ส่วนลด	หมายเหตุ
1	รายการตรวจสุขภาพประจำปี (เลือกรายการตามสิทธิ์ที่ต้องการตรวจ)	20 %	จากราคาปกติของโรงพยาบาล
2	วัคซีนไข้หวัดใหญ่	พิเศษ 500 บาท	จากราคาปกติ 850 บาท
3	ตรวจคลื่นไฟฟ้าหัวใจ (EKG)	20 %	จากราคาปกติของโรงพยาบาล
4	ตรวจอัลตราซาวด์ช่องท้อง บน/ล่าง	20 %	จากราคาปกติของโรงพยาบาล
5	ค่ารักษาพยาบาลผู้ป่วยนอก OPD	20 %	เฉพาะค่ายา
6	ค่ารักษาพยาบาลผู้ป่วยใน IPD	20 %	เฉพาะค่าห้องและค่ายา

โดยครูและบุคลากรทางการศึกษาทั่วประเทศ ต้องแสดงเอกสารบัตรประจำตัวของครูและบุคลากรทางการศึกษา
ให้เจ้าหน้าที่ของโรงพยาบาลก่อนเข้ารับบริการทุกครั้ง

2. ช่องทางการประชาสัมพันธ์

- 2.1 <https://www.vichaivej.com/> หรือ <https://vichaivej-omnoi.com/>
- 2.2 โรงพยาบาลวิชัยเวช อินเตอร์เนชั่นแนล ออมน้อย

สำนักงานคณะกรรมการ สกสค.

ช่องทางการประชาสัมพันธ์

1. หน่วยงานภายในกระทรวงศึกษาธิการ
2. สำนักงานคณะกรรมการ สกสค. หรือ สำนักงาน สกสค.จังหวัด 77 จังหวัด
3. <http://www.otep.go.th> ของสำนักงานคณะกรรมการ สกสค.
4. <http://www.otep> ของสำนักงาน สกสค.จังหวัด 77 จังหวัด
5. <https://www.facebook.com/Otep.welfare/> ของงานสวัสดิการร้านค้า
6. ช่องทางอื่น ๆ เช่น Line ป้ายประชาสัมพันธ์บริเวณด้านสำนักงาน เป็นต้น

บุญถาวร



เอกสารแนบท้ายงานสวัสดิการร้านค้า สถานประกอบการ ส่วนลดค่าครองชีพ
ให้แก่ครูและบุคลากรทางการศึกษา
ระหว่าง บริษัท บุญถาวรเซรามิค จำกัด กับ สำนักงานคณะกรรมการ สกสค.

โดยเอกสารแนบท้ายต่าง ๆ เป็นส่วนหนึ่งของบันทึกข้อตกลงความร่วมมือนี้ด้วย
บริษัท บุญถาวรเซรามิค จำกัด รายละเอียดดังนี้

1. ส่วนลดหรือสิทธิประโยชน์พิเศษอื่น ๆ

1.1 ส่วนลด 5% สินค้า House Brand ที่รวมรายการ ดังนี้

- กลุ่มกระเบื้องแบรนด์ Porcelanosa / B-Italia / Milestone / Gelato / Pariscasa /

GANI / BQ / WCC และ BASIC

- กลุ่มห้องน้ำแบรนด์ Gelato Bath, Bath & Bath, Dara (Bath), Suncoco และ Ledin

- กลุ่มห้องครัวแบรนด์ Kitchen Studio, Grace, Malloca และ Camar-Tec

1.2 ส่วนลด 3% สินค้าแบรนด์อื่นที่รวมรายการ

2. ช่องทางการประชาสัมพันธ์

2.1 ป้ายภายในสาขาบริษัท บุญถาวรเซรามิค จำกัด ทุกสาขาที่เข้าร่วมรายการ

2.2 FB : Boonthavorn

2.3 www.boonthavorn.com

สำนักงานคณะกรรมการ สกสค. รายละเอียดดังนี้

ช่องทางการประชาสัมพันธ์

1. หน่วยงานภายในกระทรวงศึกษาธิการ

2. สำนักงานคณะกรรมการ สกสค. หรือ สำนักงาน สกสค.จังหวัด 77 จังหวัด

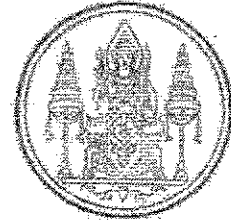
3. <http://www.otep.go.th> ของสำนักงานคณะกรรมการ สกสค.

4. <http://www.otep> ของสำนักงาน สกสค.จังหวัด 77 จังหวัด

5. <https://www.facebook.com/Otep.welfare/> ของงานสวัสดิการร้านค้า

6. ช่องทางอื่น ๆ เช่น Line ป้ายประชาสัมพันธ์บริเวณด้านสำนักงาน เป็นต้น

งานสวัสดิการร้านค้า ระดับประเทศ สำนักงานคณะกรรมการ สกสค.



เอกสารแนบท้ายงานสวัสดิการร้านค้า สถานประกอบการ ส่วนลดค่าครองชีพ
ให้แก่ครูและบุคลากรทางการศึกษา
ระหว่าง บริษัท โรงพยาบาลศุภมิตร จำกัด (มหาชน) กับ สำนักงานคณะกรรมการ สกสค.

โดยเอกสารแนบท้ายต่าง ๆ เป็นส่วนหนึ่งของบันทึกข้อตกลงความร่วมมือนี้ด้วย

บริษัท โรงพยาบาลศุภมิตร จำกัด (มหาชน) รายละเอียดดังนี้

1. ข้าราชการครูและบุคลากรทางการศึกษาทั่วประเทศที่มีสิทธิเบิกจ่ายตรงกับ กรมบัญชีกลาง
มอบสิทธิพิเศษในการเข้ารับบริการผ่าตัดต้อกระจก โดยไม่เรียกเก็บค่าใช้จ่ายเพิ่ม ณ โรงพยาบาลศุภมิตร
สุพรรณบุรี และโรงพยาบาลพันธมิตรที่มีสัญญาบันทึกข้อตกลงร่วมกับบริษัท โรงพยาบาลศุภมิตร จำกัด (มหาชน)
ในโครงการเบิกจ่ายตรงจากกรมบัญชีกลางโดยไม่เรียกเก็บค่าใช้จ่ายเพิ่มสำหรับสิทธิราชการ ในการทำหัตถการ
ผ่าตัดต้อกระจก

2. มอบส่วนลด

ค่าบริการสำหรับผู้ป่วยที่เข้ารับการรักษาพยาบาล ณ โรงพยาบาลศุภมิตร สุพรรณบุรี

2.1 ส่วนลดในอัตราร้อยละ 10 สำหรับค่าบริการห้องผู้ป่วย โดยข้าราชการครูหรือบุคลากร
ทางการศึกษาสามารถรับส่วนลดโดยการแสดงบัตรข้าราชการ หรือบัตรประจำตัวบุคลากรทางการศึกษาต่อ
เจ้าหน้าที่โรงพยาบาลโรงพยาบาลศุภมิตร สุพรรณบุรี

2.2 ส่วนลดอัตราร้อยละ 5 สำหรับค่ายา โดยข้าราชการครูหรือบุคลากรทางการศึกษาสามารถ
รับส่วนลดโดยการแสดงบัตรข้าราชการ หรือบัตรประจำตัวบุคลากรทางการศึกษาต่อเจ้าหน้าที่โรงพยาบาล
โรงพยาบาลศุภมิตร สุพรรณบุรี

3. ช่องทางการประชาสัมพันธ์

3.1 โรงพยาบาลศุภมิตร สุพรรณบุรี และโรงพยาบาลพันธมิตรที่มีสัญญาบันทึกข้อตกลง
ร่วมกับบริษัท โรงพยาบาลศุภมิตร จำกัด (มหาชน)

3.2 <https://www.supamitrhospital.com/>

3.3 FB โรงพยาบาลศุภมิตร สุพรรณบุรี (Supamitr-General Hospital)

3.4 Line ID : Supamitr Cataract

3.5 โทรศัพท์ 035 - 523 - 777 ต่อ 1212, 1209 มือถือ 09 - 8825 - 1540

สำนักงานคณะกรรมการ สกสค. รายละเอียดดังนี้

ช่องทางการประชาสัมพันธ์

1. หน่วยงานภายในกระทรวงศึกษาธิการ

2. สำนักงานคณะกรรมการ สกสค. หรือ สำนักงาน สกสค.จังหวัด 77 จังหวัด

3. <http://www.otep.go.th> ของสำนักงานคณะกรรมการ สกสค.

4. <http://www.otep> ของสำนักงาน สกสค.จังหวัด 77 จังหวัด

5. <https://www.facebook.com/Otep.welfare/> ของงานสวัสดิการร้านค้า

6. ช่องทางอื่น ๆ เช่น Line ป้ายประชาสัมพันธ์บริเวณด้านสำนักงาน เป็นต้น

งานสวัสดิการร้านค้าฯ ระดับประเทศ สำนักงานคณะกรรมการ สกสค.

makro
คู่คิดธุรกิจคุณ

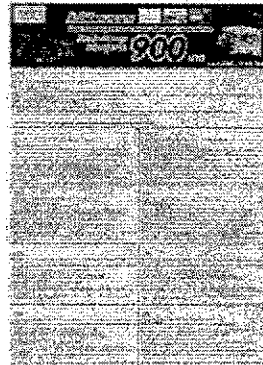
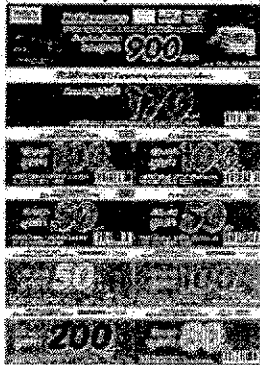


เอกสารแนบท้ายงานสวัสดิการร้านค้าฯ สถานประกอบการ ส่วนลดค่าครองชีพ
ให้แก่ครูและบุคลากรทางการศึกษา
ระหว่าง บริษัท สยามแม็คโคร จำกัด (มหาชน) กับ สำนักงานคณะกรรมการ สกสค.

โดยเอกสารแนบท้ายต่าง ๆ เป็นส่วนหนึ่งของบันทึกข้อตกลงความร่วมมือนี้ด้วย

บริษัท สยามแม็คโคร จำกัด (มหาชน) รายละเอียดดังนี้

1. ส่วนลดหรือสิทธิประโยชน์พิเศษอื่น ๆ โดยสามารถรับคูปองส่วนลด ณ เคาน์เตอร์
ประชาสัมพันธ์ได้ทุกสาขาของแม็คโคร ตั้งแต่วันที่ 1 พฤศจิกายน - 31 ธันวาคม 2565



สิทธิพิเศษเฉพาะของครูและบุคลากรทางการศึกษาทั่วประเทศ

1. เพียงแสดงบัตรครูและบุคลากรทางการศึกษา พร้อมสมัครเป็นสมาชิกแม็คโคร ณ เคาน์เตอร์
ประชาสัมพันธ์ได้ทุกสาขาของแม็คโคร จะได้รับคูปองส่วนลดรวมมูลค่า 900 บาท

2. หรือหากท่านเป็นสมาชิกแม็คโครแล้ว เพียงแสดงบัตรครูและบุคลากรทางการศึกษา ณ เคาน์เตอร์
ประชาสัมพันธ์ได้ทุกสาขาของแม็คโคร จะได้รับคูปองส่วนลดรวมมูลค่า 900 บาท

2. ช่องทางการประชาสัมพันธ์

2.1 สาขาของบริษัท สยามแม็คโคร จำกัด (มหาชน) ทุกสาขาที่เข้าร่วมรายการ

2.2 <https://www.siammakro.co.th/index.php#Home>

2.3 <https://www.facebook.com/siammakro>

สำนักงานคณะกรรมการ สกสค. รายละเอียดดังนี้

ช่องทางการประชาสัมพันธ์

1. หน่วยงานภายในกระทรวงศึกษาธิการ

2. สำนักงานคณะกรรมการ สกสค. หรือ สำนักงาน สกสค.จังหวัด 77 จังหวัด

3. <http://www.otep.go.th> ของสำนักงานคณะกรรมการ สกสค.

4. <http://www.otep> ของสำนักงาน สกสค.จังหวัด 77 จังหวัด

5. <https://www.facebook.com/Otep.welfare/> ของงานสวัสดิการร้านค้าฯ

6. ช่องทางอื่น ๆ เช่น Line ป้ายประชาสัมพันธ์บริเวณด้านสำนักงาน เป็นต้น

งานสวัสดิการร้านค้า ระดับประเทศ สำนักงานคณะกรรมการ สกสค.



เอกสารแนบท้ายงานสวัสดิการร้านค้า สถานประกอบการ ส่วนลดค่าครองชีพ
ให้แก่ครูและบุคลากรทางการศึกษา
ระหว่าง บริษัท แอดวานซ์ ไวร์เลส เน็ทเวอร์ค จำกัด กับ สำนักงานคณะกรรมการ สกสค.

โดยเอกสารแนบท้ายต่าง ๆ เป็นส่วนหนึ่งของบันทึกข้อตกลงความร่วมมือนี้ด้วย

บริษัท แอดวานซ์ ไวร์เลส เน็ทเวอร์ค จำกัด รายละเอียดดังนี้
สินค้าและโปรโมชั่น

1. เครื่องราคาพิเศษ
 2. ไม่ต้องชำระค่าบริการล่วงหน้า
 3. รับส่วนลดค่าบริการรายเดือนเพิ่ม 1,200 บาท
 4. สิทธิพิเศษสำหรับข้าราชการครูและบุคลากรทางการศึกษา เป็นเจ้าของสินค้า ยี่ห้อ VIVO, OPPO, SAMSUNG และ XIAOMI, iPhone, iPad พร้อมเปิดเบอร์ใหม่รายเดือนด้วยแพ็คเกจ 5G เริ่มต้นเพียง 399 บาท โดยไม่ต้องชำระค่าบริการล่วงหน้า เหมือนลูกค้าทั่วไป
 5. 5G Home WiFi ตัวช่วยกระจายสัญญาณ ทำให้ไม่ขาดการเชื่อมต่อ
 6. Pocket WiFi มีซิมพร้อมใช้ในตัว แบตอึด พกพาสะดวก
- เงื่อนไขการรับสิทธิ์

ครูและบุคลากรทางการศึกษาทั่วประเทศ เพียงแสดงบัตรข้าราชการ พร้อมบัตรประจำตัวประชาชน เพื่อติดต่อซื้อเครื่องราคาพิเศษพร้อมแพ็คเกจ ได้ที่ร้าน AIS SHOP, AIS TELEWIZ ทุกสาขา และ AIS Buddy หรือ AIS Call Center เบอร์โทรศัพท์ 02-078-9999

แพ็คเกจ

1. Hot Deal New เปิดเบอร์ใหม่สวัสดิการครู (สัญญา 12 เดือน) *สำหรับครูและบุคลากรทางการศึกษา เปิดเบอร์ใหม่ พร้อมรับสิทธิ์ส่วนลดค่าเครื่องพิเศษยิ่งกว่า รับส่วนลดค่าแพ็คเกจรายเดือน เดือนละ 100 บาท นาน 12 เดือน

2. AIS 5G Home WiFi เปิดเบอร์ใหม่สวัสดิการครู (สัญญา 12 เดือน)

3. AIS 4G Pocket WiFi พร้อมซิมเน็ตมาราธอน ราคาพิเศษสวัสดิการครู

โดยมีส่วนลดเป็นกรณีพิเศษกำหนดระยะเวลาถึงวันที่ 31 ธันวาคม 2565 ซึ่งได้รับความร่วมมือ
ส่วนลดหรือสิทธิประโยชน์พิเศษอื่น ๆ

1. Hot Deal New เปิดเบอร์ใหม่สวัสดิการครู (สัญญา 12 เดือน) *สำหรับครูและบุคลากรทางการศึกษา เปิดเบอร์ใหม่ พร้อมรับสิทธิ์ส่วนลดค่าเครื่องพิเศษยิ่งกว่า รับส่วนลดค่าแพ็คเกจรายเดือน เดือนละ 100 บาท นาน 12 เดือน

2. AIS 5G Home WiFi เปิดเบอร์ใหม่สวัสดิการครู (สัญญา 12 เดือน)

3. AIS 4G Pocket WiFi พร้อมซิมเน็ตมาราธอน ราคาพิเศษสวัสดิการครู

งานสวัสดิการร้านค้า ระดับประเทศ สำนักงานคณะกรรมการ สกสค.

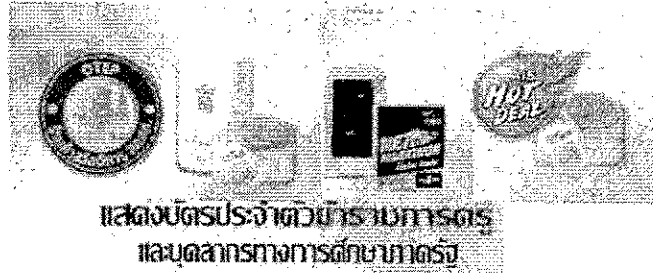
ตามปรากฏตามรายละเอียดตารางโครงการสวัสดิการครูและบุคลากรทางการศึกษาภาครัฐ
จำนวน 2 หน้า ดังแนบ.

สำนักงานคณะกรรมการ สกสค. รายละเอียดดังนี้

ช่องทางการประชาสัมพันธ์

1. หน่วยงานภายในกระทรวงศึกษาธิการ
2. สำนักงานคณะกรรมการ สกสค. หรือ สำนักงาน สกสค.จังหวัด 77 จังหวัด
3. <http://www.otep.go.th> ของสำนักงานคณะกรรมการ สกสค.
4. <http://www.otep> ของสำนักงาน สกสค.จังหวัด 77 จังหวัด
5. <https://www.facebook.com/Otep.welfare/> ของงานสวัสดิการร้านค้า
6. ช่องทางอื่น ๆ เช่น Line ป้ายประชาสัมพันธ์บริเวณด้านสำนักงาน เป็นต้น

โครงการ ส่วนลดบัตรเครดิตและบุคลากรทางการศึกษาภาคี



**แสดงบัตรประจำตัวการธนาคาร
และบุคลากรทางการศึกษาภาคี**

1. Hot Deal Now เป็นระยะเวลา ส่วนลดบัตรเครดิต (เดือนกุมภาพันธ์ 12 เดือน)

* สำหรับบัตรเครดิตและบุคลากรทางการศึกษา ภาคีสมัครใหม่ จะได้รับสิทธิส่วนลดค่าเครื่องพิเศษยิ่งกว่า รับส่วนลดค่าเครื่องรายเดือน เดือนละ 100 บาท นาน 12 เดือน

Brand / Model	ราคาปกติ (รวม VAT)	ส่วนลด	ราคาพิเศษ (รวม VAT)	ชำระพิเศษแก่สมาชิกวงหน้า (รวม VAT)	ค่าแพ็คเกจ ชำระล่วงหน้า ได้รับคืนเป็น ส่วนลดค่าบริการ รายเดือนเท่ากับ * เงินต้น รวม مبلغ 2 ปีถัดไป	รวมชำระเงิน (รวม VAT)	ค่างวดสมัครพิเศษ 5G HD Net Xtreme สัญญาให้บริการ 12 เดือน	ค่างวดสมัครพิเศษ 5G one Plan for iPhone สัญญาให้บริการ 12 เดือน
iPhone 12(SL) 64GB	24,900	5,200	19,700	-	-	19,700	-	599
		9,900	15,000	-	-	15,000	-	1199 999
iPhone 11(SL) 64GB	17,200	5,000	12,200	-	-	12,200	-	599
		9,210	7,990	-	-	7,990	-	1199 999
iPad Air 5(Wifi+Cell) 64GB	25,900	3,000	22,900	-	-	22,900	599	-
		5,000	20,900	-	-	20,900	-	1199 999
iPad mini 6(Wifi+Cell) 64GB	23,400	3,000	20,400	-	-	20,400	599	-
		5,000	18,400	-	-	18,400	-	1199 999
Samsung A22 (CDM) 5G	8,299	5,510	2,789	-	-	2,789	199 499	-
		5,810	2,489	-	-	2,489	399 799	-
Samsung A13 (CDM) 5G	6,999	3,509	3,490	-	-	3,490	599 499	-
		5,009	1,990	-	-	1,990	899 799	-
Xiaomi Redmi Note 10 (8/128GB)-CDM 5G	7,499	4,309	3,190	-	-	3,190	599 499	-
		5,309	2,190	-	-	2,190	899 799	-
Xiaomi Redmi 10 2022 4/64GB (CDM) 5G	5,999	3,777	2,222	-	-	2,222	599 499	-
		4,888	1,111	-	-	1,111	899 699	-
VIVO Y15s (SL CDM-A)	4,699	3,465	1,234	-	-	1,234	499 399	-
/ VIVO Y15s (SL CDM -A) (ครบเครื่อง)		3,610	1,089	-	-	1,089	699 599	-
OPPO A16K (SL CDM-A)	4,699	3,465	1,234	-	-	1,234	499 399	-
/ OPPO A16K (SL CDM-A) (ครบเครื่อง)		3,910	789	-	-	789	699 599	-
RUIO A-II / RUIO A-II (ครบ เครื่อง)	2,990	2,891	99	-	-	99	-	399 ขึ้นไป

สำหรับรุ่นโทรศัพท์ผู้ใช้สมัครแพ็คเกจ 5G Hot Deal MAX Speed ติดสัญญาใช้บริการ 12 เดือน จะได้รับส่วนลดค่าบริการรายเดือน เดือนละ 100 บาท นาน 12 เดือน (รวมมูลค่า 1,200 บาท)

2. AIS 5G Home WiFi เป็นบริการใหม่ สำหรับลูกค้า (สัญญา 12 เดือน)

Brand / Model	ราคาปกติ (รวม VAT)	ส่วนลด	ราคาพิเศษ (รวม VAT)	ชำระแพ็คเกจ ค่าบริการ (รวม VAT)	ค่าแพ็คเกจ ชำระล่วงหน้า ได้รับคืนเป็น ส่วนลด ค่าบริการราย	รวมชำระเงิน (รวม VAT)	แพ็คเกจ
							5G Special Devices ติดตั้ง 12 เดือน
5G Home WiFi	7,490	3,500	3,990	1599.0	-	3,990	699 599
(RUIO 5G CPE ZTL X21G)		5,500	1,990	2300.0	-	1,990	4999 999

3. AIS 4G Pocket WiFi พร้อมบริการรวม ราคาพิเศษ สำหรับลูกค้า

สินค้า	ราคาปกติ (รวม VAT)	ราคาพิเศษ (พร้อม แพ็คเกจ เน็ต 1800 บาท)
AIS 4G Hi-Speed Pocket WiFi – eSIM (RUIO E524)	-	2,375 บ. 2,110 บ.
AIS 4G Hi-Speed Home WiFi (RUIO S10) bundled SIM NET Marathon	-	2,375 บ. 2,240 บ.

*** ราคาเครื่องอาจมีการเปลี่ยนแปลง กรุณาตรวจสอบราคาก่อนซื้อ ณ จุดขายตามสินค้า.

งานสวัสดิการร้านค้า ระดับประเทศ สำนักงานคณะกรรมการ สกสค.

CENTRAL
GROUP

CENTRAL
PATTANA

CENTRAL
RETAIL



เอกสารแนบท้ายงานสวัสดิการร้านค้า สถานประกอบการ ส่วนลดค่าครองชีพ
ให้แก่ครูและบุคลากรทางการศึกษา

ระหว่าง บริษัท กลุ่มเซ็นทรัล จำกัด/บริษัท เดอะวันเซ็นทรัล จำกัด กับ สำนักงานคณะกรรมการ สกสค.

โดยเอกสารแนบท้ายต่าง ๆ เป็นส่วนหนึ่งของบันทึกข้อตกลงความร่วมมือนี้ด้วย

บริษัท กลุ่มเซ็นทรัล จำกัด/บริษัท เดอะวันเซ็นทรัล จำกัด รายละเอียดดังนี้

1. ส่วนลดหรือสิทธิประโยชน์พิเศษอื่น ๆ

ส่วนลดสูงสุด 50% จากร้านค้าในเครือกลุ่มเซ็นทรัล เฉพาะสินค้าและบริการที่ร่วมรายการ
ปรากฏตามเอกสารสิทธิพิเศษ

2. ขั้นตอนการดำเนินงานของบริษัท

2.1 ลงทะเบียนในวันที่ 17 ตุลาคม – 16 พฤศจิกายน 2565 โดยการสแกน QR Code
เพื่อสมัครรับสิทธิและข้อมูลสิทธิพิเศษ

2.2 บริษัท จัดเก็บข้อมูล บันทึกข้อมูล วิเคราะห์ข้อมูล และจัดทำฐานข้อมูลประกอบการ
รับสิทธิพิเศษในวันที่ 17 พฤศจิกายน – 31 ธันวาคม 2565

2.3 ครูและบุคลากรทางการศึกษาทั่วประเทศที่สมัครรับสิทธิตามข้อ 2.1 สามารถรับสิทธิพิเศษ
ได้ตั้งแต่วันที่ 1 มกราคม – 31 ธันวาคม 2566

3. ช่องทางการประชาสัมพันธ์

<https://www.centralgroup.com/>

สำนักงานคณะกรรมการ สกสค.

ช่องทางการประชาสัมพันธ์

1. หน่วยงานภายในกระทรวงศึกษาธิการ
2. สำนักงานคณะกรรมการ สกสค. หรือ สำนักงาน สกสค.จังหวัด 77 จังหวัด
3. <http://www.otep.go.th> ของสำนักงานคณะกรรมการ สกสค.
4. <http://www.otep> ของสำนักงาน สกสค.จังหวัด 77 จังหวัด
5. <https://www.facebook.com/Otep.welfare/> ของงานสวัสดิการร้านค้า
6. ช่องทางอื่น ๆ เช่น Line ป้ายประชาสัมพันธ์บริเวณด้านสำนักงาน เป็นต้น

CENTRAL GROUP
GIFTS FOR
TEACHERS' SMILES

กลุ่มเซ็นทรัล ขอมอบสิทธิพิเศษ
เพื่อมอบให้คุณครูทุกท่าน

รับส่วนลดสูงสุด
50%
จากร้านค้าในเครือ
กลุ่มเซ็นทรัล
เฉพาะสินค้าและบริการ
ที่ร่วมรายการ

ระยะเวลาลงทะเบียน
17 ต.ค. - 16 พ.ย. 65



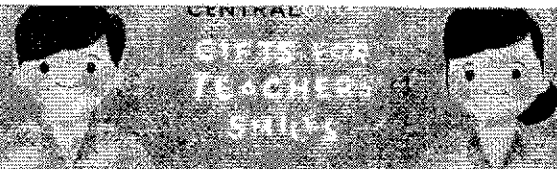

CENTRALSERIAL

CENTRALPATRANA

CENTARA



คู่มือการสมัครลงทะเบียนสำหรับคุณครู



PROPERTIES



Central Pattana Residential

• Central Pattana Residential is a high-end residential project located in the heart of Pattana, Bangkok. It offers a mix of 1, 2, and 3-bedroom units with modern amenities and a secure environment.



Centara Hotels & Resorts

• Centara Hotels & Resorts is a leading hotel chain in Thailand, offering a wide range of accommodation options from budget-friendly to luxury. The brand is known for its excellent service and modern facilities.



Central Department Stores

• Central Department Stores is a major retail chain in Thailand, offering a wide range of products from clothing to electronics. The brand is known for its competitive prices and excellent customer service.



Robinson Department Stores

• Robinson Department Stores is a leading retail chain in Thailand, offering a wide range of products from clothing to electronics. The brand is known for its competitive prices and excellent customer service.



Robinson Lifestyle

• Robinson Lifestyle is a leading retail chain in Thailand, offering a wide range of products from clothing to electronics. The brand is known for its competitive prices and excellent customer service.



Thai Watsadu

• Thai Watsadu is a leading retail chain in Thailand, offering a wide range of products from clothing to electronics. The brand is known for its competitive prices and excellent customer service.



CMG

• CMG is a leading retail chain in Thailand, offering a wide range of products from clothing to electronics. The brand is known for its competitive prices and excellent customer service.



BnB home

• BnB home is a leading retail chain in Thailand, offering a wide range of products from clothing to electronics. The brand is known for its competitive prices and excellent customer service.



goWOW

• goWOW is a leading retail chain in Thailand, offering a wide range of products from clothing to electronics. The brand is known for its competitive prices and excellent customer service.



OfficeMate

• OfficeMate is a leading retail chain in Thailand, offering a wide range of products from clothing to electronics. The brand is known for its competitive prices and excellent customer service.



B25

• B25 is a leading retail chain in Thailand, offering a wide range of products from clothing to electronics. The brand is known for its competitive prices and excellent customer service.



CRG

• CRG is a leading retail chain in Thailand, offering a wide range of products from clothing to electronics. The brand is known for its competitive prices and excellent customer service.



good goods

• good goods is a leading retail chain in Thailand, offering a wide range of products from clothing to electronics. The brand is known for its competitive prices and excellent customer service.



Pororo Aqua Park

• Pororo Aqua Park is a leading retail chain in Thailand, offering a wide range of products from clothing to electronics. The brand is known for its competitive prices and excellent customer service.