

ช.ร.



สพป.ชัยภูมิ เขต 1
เลขรับ 29210/๑๐๐
วันที่ 19 ธ.ค. 2565

ที่ ศธ 521010/ว1543

สำนักงานส่งเสริมสวัสดิการและสวัสดิภาพครู
และบุคลากรทางการศึกษาจังหวัดชัยภูมิ
552 หมู่ 2 ตำบลรอบเมือง อำเภอเมืองชัยภูมิ
จังหวัดชัยภูมิ 36000

13 ธันวาคม 2565

เรื่อง ประชาสัมพันธ์งานสวัสดิการร้านค้า สถานประกอบการส่วนลดค่าครองชีพ ให้แก่ครูและบุคลากรทางการศึกษา
ระดับประเทศ (เพิ่มเติม)

เรียน ผู้อำนวยการสำนักงานเขตพื้นที่การศึกษาประถมศึกษาชัยภูมิ เขต 1

สิ่งที่ส่งมาด้วย เอกสารแนบท้ายงานสวัสดิการร้านค้า ระดับประเทศ พร้อม QR code รายละเอียดที่เกี่ยวข้อง
ด้วยสำนักงานคณะกรรมการ สกสค. ได้ดำเนินงานสวัสดิการร้านค้า สถานประกอบการระดับประเทศ
โดยความร่วมมือบูรณาการทำงาน ร่วมกับ ภาครัฐและเอกชน (เพิ่มเติม) ข้อมูล ณ วันที่ 21 พฤศจิกายน 2565 มี 4
บริษัท/โรงพยาบาล ดังนี้

1. บริษัท สหพัฒนพิบูล จำกัด (มหาชน)
2. บริษัท ธรรมสรณ์ จำกัด
3. บริษัท เอเชีย โฮเต็ล จำกัด (มหาชน)
4. โรงพยาบาลเกษมราษฎร์ อินเตอร์เนชั่นแนล รัตนาธิเบศร์

โดยสามารถระบุวิธีการรับสิทธิประโยชน์ ขั้นตอนการรับสิทธิประโยชน์ การประชาสัมพันธ์การรับ
สิทธิประโยชน์ ระยะเวลาการรับสิทธิประโยชน์ รายละเอียดส่วนลดหรือสิทธิประโยชน์อื่นๆ เป็นต้น โดยไม่เสีย
ค่าใช้จ่าย ให้กับครูและบุคลากรทางการศึกษาทั่วประเทศ จึงขอความอนุเคราะห์ท่านประชาสัมพันธ์ให้ข้าราชการ
ครูและบุคลากรทางการศึกษา และลูกจ้างทราบในสังกัดโดยทั่วกัน

จึงเรียนมาเพื่อโปรดพิจารณา

ขอแสดงความนับถือ

(นายสมเกียรติ แอวโธสง)

ผู้อำนวยการสำนักงานส่งเสริมสวัสดิการและสวัสดิภาพครู
และบุคลากรทางการศึกษาจังหวัดชัยภูมิ

โทร 0 4482 1933

โทรสาร 0 4482 1933

เว็บไซต์ www.otep-cpm.go.th

QR code เอกสารแนบท้าย
งานสวัสดิการร้านค้าฯ ระดับประเทศ



<https://shorturl.asia/AaYfw>

งานสวัสดิการร้านค้า ระดับประเทศ สำนักงานคณะกรรมการ สกสค.



รายการที่เข้าร่วมงานสวัสดิการร้านค้า สถานประกอบการ ส่วนลดค่าครองชีพ
ให้แก่ครูและบุคลากรทางการศึกษา
ระหว่าง บริษัท ศรีสาครเวชวิวัฒน์ จำกัด กับ สำนักงานคณะกรรมการ สกสค.

โดยเอกสารแนบท้ายต่าง ๆ เป็นส่วนหนึ่งของบันทึกข้อตกลงความร่วมมือนี้ด้วย
โรงพยาบาลวิชัยเวช อินเตอร์เนชั่นแนล สมุทรสาคร รายละเอียดดังนี้
1. ส่วนลดหรือสิทธิประโยชน์พิเศษอื่น ๆ

ลำดับที่	รายการตรวจ	ส่วนลด	หมายเหตุ
1	รายการตรวจสุขภาพประจำปี (เลือกรายการตามสิทธิ์ที่ต้องการตรวจ)	20 %	จากราคาปกติของโรงพยาบาล
2	วัคซีนไข้หวัดใหญ่	พิเศษ 500 บาท	จากราคาปกติ 750 บาท
3	ตรวจคลื่นไฟฟ้าหัวใจ (EKG)	20 %	จากราคาปกติของโรงพยาบาล
4	ตรวจอัลตราซาวด์ช่องท้อง บน/ล่าง	20 %	จากราคาปกติของโรงพยาบาล
5	ค่ารักษาพยาบาลผู้ป่วยนอก OPD	20 %	เฉพาะค่ายา
6	ค่ารักษาพยาบาลผู้ป่วยใน IPD	20 %	เฉพาะค่าห้องและค่ายา

โดยครูและบุคลากรทางการศึกษาทั่วประเทศ ต้องแสดงเอกสารบัตรประจำตัวของครูและบุคลากรทางการศึกษา
ให้เจ้าหน้าที่ของโรงพยาบาลก่อนเข้ารับบริการทุกครั้ง

2. ช่องทางการประชาสัมพันธ์

- 2.1 <https://www.vichaivej.com/> หรือ <https://www.vichaivej.com/samutsakhon/>
- 2.2 โรงพยาบาลวิชัยเวช อินเตอร์เนชั่นแนล สมุทรสาคร

สำนักงานคณะกรรมการ สกสค. รายละเอียดดังนี้

ช่องทางการประชาสัมพันธ์

1. หน่วยงานภายในกระทรวงศึกษาธิการ
2. สำนักงานคณะกรรมการ สกสค. หรือ สำนักงาน สกสค.จังหวัด 77 จังหวัด
3. <http://www.otep.go.th> ของสำนักงานคณะกรรมการ สกสค.
4. <http://www.otep> ของสำนักงาน สกสค.จังหวัด 77 จังหวัด
5. <https://www.facebook.com/Otep.welfare/> ของงานสวัสดิการร้านค้า
6. ช่องทางอื่น ๆ เช่น Line เป็นต้น



เอกสารแนบท้ายงานสวัสดิการร้านค้า สถานประกอบการ ส่วนลดค่าครองชีพ
ให้แก่ครูและบุคลากรทางการศึกษา
ระหว่าง บริษัท ศรีวิชัยเวชวิวัฒน์ จำกัด (มหาชน) กับ สำนักงานคณะกรรมการ สกสค.

โดยเอกสารแนบท้ายต่าง ๆ เป็นส่วนหนึ่งของบันทึกข้อตกลงความร่วมมือนี้ด้วย
โรงพยาบาลวิชัยเวช อินเตอร์เนชั่นแนล อ้อมน้อย รายละเอียดดังนี้

1. ส่วนลดหรือสิทธิประโยชน์พิเศษอื่น ๆ

ลำดับที่	รายการตรวจ	ส่วนลด	หมายเหตุ
1	รายการตรวจสุขภาพประจำปี (เลือกรายการตามสิทธิ์ที่ต้องการตรวจ)	20 %	จากราคาปกติของโรงพยาบาล
2	วัคซีนไข้หวัดใหญ่	พิเศษ 500 บาท	จากราคาปกติ 850 บาท
3	ตรวจคลื่นไฟฟ้าหัวใจ (EKG)	20 %	จากราคาปกติของโรงพยาบาล
4	ตรวจอัลตราซาวด์ช่องท้อง บน/ล่าง	20 %	จากราคาปกติของโรงพยาบาล
5	ค่ารักษาพยาบาลผู้ป่วยนอก OPD	20 %	เฉพาะค่ายา
6	ค่ารักษาพยาบาลผู้ป่วยใน IPD	20 %	เฉพาะค่าห้องและค่ายา

โดยครูและบุคลากรทางการศึกษาทั่วประเทศ ต้องแสดงเอกสารบัตรประจำตัวของครูและบุคลากรทางการศึกษา
ให้เจ้าหน้าที่ของโรงพยาบาลก่อนเข้ารับบริการทุกครั้ง

2. ช่องทางการประชาสัมพันธ์

2.1 <https://www.vichaivej.com/> หรือ <https://vichaivej-omnoi.com/>

2.2 โรงพยาบาลวิชัยเวช อินเตอร์เนชั่นแนล อ้อมน้อย

สำนักงานคณะกรรมการ สกสค.

ช่องทางการประชาสัมพันธ์

1. หน่วยงานภายในกระทรวงศึกษาธิการ
2. สำนักงานคณะกรรมการ สกสค. หรือ สำนักงาน สกสค.จังหวัด 77 จังหวัด
3. <http://www.otep.go.th> ของสำนักงานคณะกรรมการ สกสค.
4. <http://www.otep> ของสำนักงาน สกสค.จังหวัด 77 จังหวัด
5. <https://www.facebook.com/Otep.welfare/> ของงานสวัสดิการร้านค้า
6. ช่องทางอื่น ๆ เช่น Line ป้ายประชาสัมพันธ์บริเวณด้านสำนักงาน เป็นต้น

.....

บุญถาวร



เอกสารแนบท้ายงานสวัสดิการร้านค้า สถานประกอบการ ส่วนลดค่าครองชีพ
ให้แก่ครูและบุคลากรทางการศึกษา
ระหว่าง บริษัท บุญถาวรเซรามิค จำกัด กับ สำนักงานคณะกรรมการ สกสค.

โดยเอกสารแนบท้ายต่าง ๆ เป็นส่วนหนึ่งของบันทึกข้อตกลงความร่วมมือนี้ด้วย
บริษัท บุญถาวรเซรามิค จำกัด รายละเอียดดังนี้

1. ส่วนลดหรือสิทธิประโยชน์พิเศษอื่น ๆ

1.1 ส่วนลด 5% สินค้า House Brand ที่ร่วมรายการ ดังนี้

- กลุ่มกระเบื้องแบรนด์ Porcelanosa / B-Italia / Milestone / Gelato / Pariscasa /

GANI / BQ / WCC และ BASIC

- กลุ่มห้องน้ำแบรนด์ Gelato Bath, Bath & Bath, Dara (Bath), Suncoo และ Ledin

- กลุ่มห้องครัวแบรนด์ Kitchen Studio, Grace, Malloca และ Camar-Tec

1.2 ส่วนลด 3% สินค้าแบรนด์อื่นที่ร่วมรายการ

2. ช่องทางการประชาสัมพันธ์

2.1 ป้ายภายในสาขาบริษัท บุญถาวรเซรามิค จำกัด ทุกสาขาที่เข้าร่วมรายการ

2.2 FB : Boonthavorn

2.3 www.boonthavorn.com

สำนักงานคณะกรรมการ สกสค. รายละเอียดดังนี้

ช่องทางการประชาสัมพันธ์

1. หน่วยงานภายในกระทรวงศึกษาธิการ

2 สำนักงานคณะกรรมการ สกสค. หรือ สำนักงาน สกสค.จังหวัด 77 จังหวัด

3. <http://www.otep.go.th> ของสำนักงานคณะกรรมการ สกสค.

4. <http://www.otep> ของสำนักงาน สกสค.จังหวัด 77 จังหวัด

5. <https://www.facebook.com/Otep.welfare/> ของงานสวัสดิการร้านค้าฯ

6. ช่องทางอื่น ๆ เช่น Line ป้ายประชาสัมพันธ์บริเวณด้านสำนักงาน เป็นต้น



เอกสารแนบท้ายงานสวัสดิการร้านค้า สถานประกอบการ ส่วนลดค่าครองชีพ
ให้แก่ครูและบุคลากรทางการศึกษา

ระหว่าง บริษัท โรงพยาบาลศุภมิตร จำกัด (มหาชน) กับ สำนักงานคณะกรรมการ สกสค.

โดยเอกสารแนบท้ายต่าง ๆ เป็นส่วนหนึ่งของบันทึกข้อตกลงความร่วมมือนี้ด้วย

บริษัท โรงพยาบาลศุภมิตร จำกัด (มหาชน) รายละเอียดดังนี้

1. ข้าราชการครูและบุคลากรทางการศึกษาทั่วประเทศที่มีสิทธิเบิกจ่ายตรงกับ กรมบัญชีกลาง มอบสิทธิพิเศษในการเข้ารับบริการผ่าตัดต้อกระจก โดยไม่เรียกเก็บค่าใช้จ่ายเพิ่ม ณ โรงพยาบาลศุภมิตร สุพรรณบุรี และโรงพยาบาลพันธมิตรที่มีสัญญาบันทึกข้อตกลงร่วมกับบริษัท โรงพยาบาลศุภมิตร จำกัด (มหาชน) ในโครงการเบิกจ่ายตรงจากกรมบัญชีกลางโดยไม่เรียกเก็บค่าใช้จ่ายเพิ่มสำหรับสิทธิราชการ ในการทำหัตถการ ผ่าตัดต้อกระจก

2. มอบส่วนลด

ค่าบริการสำหรับผู้ป่วยที่เข้ารับการรักษาพยาบาล ณ โรงพยาบาลศุภมิตร สุพรรณบุรี

2.1 ส่วนลดในอัตราร้อยละ 10 สำหรับค่าบริการห้องพักผู้ป่วย โดยข้าราชการครูหรือบุคลากรทางการศึกษาสามารถรับส่วนลดโดยการแสดงบัตรข้าราชการ หรือบัตรประจำตัวบุคลากรทางการศึกษาต่อเจ้าหน้าที่โรงพยาบาลโรงพยาบาลศุภมิตร สุพรรณบุรี

2.2 ส่วนลดอัตราร้อยละ 5 สำหรับค่ายา โดยข้าราชการครูหรือบุคลากรทางการศึกษาสามารถรับส่วนลดโดยการแสดงบัตรข้าราชการ หรือบัตรประจำตัวบุคลากรทางการศึกษาต่อเจ้าหน้าที่โรงพยาบาลโรงพยาบาลศุภมิตร สุพรรณบุรี

3. ช่องทางการประชาสัมพันธ์

3.1 โรงพยาบาลศุภมิตร สุพรรณบุรี และโรงพยาบาลพันธมิตรที่มีสัญญาบันทึกข้อตกลงร่วมกับบริษัท โรงพยาบาลศุภมิตร จำกัด (มหาชน)

3.2 <https://www.supamitrhospital.com/>

3.3 FB โรงพยาบาลศุภมิตร สุพรรณบุรี (Supamitr General Hospital)

3.4 Line ID : Supamitr Cataract

3.5 โทรศัพท์ 035 – 523 - 777 ต่อ 1212, 1209 มือถือ 09 – 8825 - 1540

สำนักงานคณะกรรมการ สกสค. รายละเอียดดังนี้

ช่องทางการประชาสัมพันธ์

1. หน่วยงานภายในกระทรวงศึกษาธิการ

2. สำนักงานคณะกรรมการ สกสค. หรือ สำนักงาน สกสค.จังหวัด 77 จังหวัด

3. <http://www.otepeco.th> ของสำนักงานคณะกรรมการ สกสค.

4. <http://www.otepeco.th> ของสำนักงาน สกสค.จังหวัด 77 จังหวัด

5. <https://www.facebook.com/Otepeco.welfare/> ของงานสวัสดิการร้านค้าฯ

6. ช่องทางอื่น ๆ เช่น Line ป้ายประชาสัมพันธ์บริเวณด้านสำนักงาน เป็นต้น

makro
คู่คิดธุรกิจคุณ

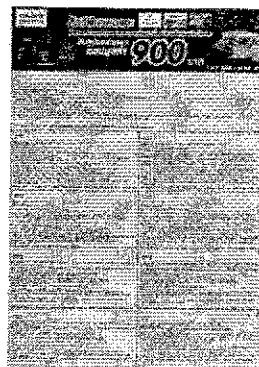


เอกสารแนบท้ายงานสวัสดิการร้านค้าฯ สถานประกอบการ ส่วนลดค่าครองชีพ
ให้แก่ครูและบุคลากรทางการศึกษา
ระหว่าง บริษัท สยามแม็คโคร จำกัด (มหาชน) กับ สำนักงานคณะกรรมการ สกสค.

โดยเอกสารแนบท้ายต่าง ๆ เป็นส่วนหนึ่งของบันทึกข้อตกลงความร่วมมือนี้ด้วย

บริษัท สยามแม็คโคร จำกัด (มหาชน) รายละเอียดดังนี้

1. ส่วนลดหรือสิทธิประโยชน์พิเศษอื่น ๆ โดยสามารถรับคูปองส่วนลด ณ เคาน์เตอร์
ประชาสัมพันธ์ได้ทุกสาขาของแม็คโคร ตั้งแต่วันที่ 1 พฤศจิกายน – 31 ธันวาคม 2565



สิทธิพิเศษเฉพาะของครูและบุคลากรทางการศึกษาทั่วประเทศ

1. เพียงแสดงบัตรครูและบุคลากรทางการศึกษา พร้อมสมัครเป็นสมาชิกแม็คโคร ณ เคาน์เตอร์
ประชาสัมพันธ์ได้ทุกสาขาของแม็คโคร จะได้รับคูปองส่วนลดรวมมูลค่า 900 บาท
2. หรือหากท่านเป็นสมาชิกแม็คโครแล้ว เพียงแสดงบัตรครูและบุคลากรทางการศึกษา ณ เคาน์เตอร์
ประชาสัมพันธ์ได้ทุกสาขาของแม็คโคร จะได้รับคูปองส่วนลดรวมมูลค่า 900 บาท

2. ช่องทางการประชาสัมพันธ์

- 2.1 สาขาของบริษัท สยามแม็คโคร จำกัด (มหาชน) ทุกสาขาที่เข้าร่วมรายการ
- 2.2 <https://www.siammakro.co.th/index.php#Home>
- 2.3 <https://www.facebook.com/siammakro>

สำนักงานคณะกรรมการ สกสค. รายละเอียดดังนี้

ช่องทางการประชาสัมพันธ์

1. หน่วยงานภายในกระทรวงศึกษาธิการ
2. สำนักงานคณะกรรมการ สกสค. หรือ สำนักงาน สกสค.จังหวัด 77 จังหวัด
3. <http://www.otep.go.th> ของสำนักงานคณะกรรมการ สกสค.
4. <http://www.otep> ของสำนักงาน สกสค.จังหวัด 77 จังหวัด
5. <https://www.facebook.com/Otep.welfare/> ของงานสวัสดิการร้านค้าฯ
6. ช่องทางอื่น ๆ เช่น Line ป้ายประชาสัมพันธ์บริเวณด้านสำนักงาน เป็นต้น



เอกสารแนบท้ายงานสวัสดิการร้านค้า สถานประกอบการ ส่วนลดค่าครองชีพ
ให้แก่ครูและบุคลากรทางการศึกษา
ระหว่าง บริษัท แอดวานซ์ ไวร์เลส เน็ทเวอร์ค จำกัด กับ สำนักงานคณะกรรมการ สกสค.

โดยเอกสารแนบท้ายต่าง ๆ เป็นส่วนหนึ่งของบันทึกข้อตกลงความร่วมมือนี้ด้วย

บริษัท แอดวานซ์ ไวร์เลส เน็ทเวอร์ค จำกัด รายละเอียดดังนี้

สินค้าและโปรโมชั่น

1. เครื่องราคาพิเศษ
2. ไม่ต้องชำระค่าบริการล่วงหน้า
3. รับส่วนลดค่าบริการรายเดือนเพิ่ม 1,200 บาท
4. สิทธิพิเศษสำหรับข้าราชการครูและบุคลากรทางการศึกษา เป็นเจ้าของสินค้า ยี่ห้อ VIVO, OPPO, SAMSUNG และ XIAOMI , iPhone, iPad พร้อมเปิดเบอร์ใหม่รายเดือนด้วยแพ็คเกจ 5G เริ่มต้นเพียง 399 บาท โดยไม่ต้องชำระค่าบริการล่วงหน้า เหมือนลูกค้าทั่วไป
5. 5G Home WiFi ตัวช่วยกระจายสัญญาณ ทำให้ไม่ขาดการเชื่อมต่อ
6. Pocket WiFi มีซิมพร้อมใช้ในตัว แบตอึด พกพาสะดวก

เงื่อนไขการรับสิทธิ์

ครูและบุคลากรทางการศึกษาทั่วประเทศ เพียงแสดงบัตรข้าราชการ พร้อมบัตรประจำตัวประชาชน เพื่อติดต่อซื้อเครื่องราคาพิเศษพร้อมแพ็คเกจ ได้ที่ร้าน AIS SHOP , AIS TELEWIZ ทุกสาขา และ AIS Buddy หรือ AIS Call Center เบอร์โทรศัพท์ 02-078 9999

แพ็คเกจ

1. Hot Deal New เปิดเบอร์ใหม่สวัสดิการครู (สัญญา 12 เดือน) *สำหรับครูและบุคลากรทางการศึกษา เปิดเบอร์ใหม่ พร้อมรับสิทธิ์ส่วนลดค่าเครื่องพิเศษยิ่งกว่า รับส่วนลดค่าแพ็คเกจรายเดือน เดือนละ 100 บาท นาน 12 เดือน

2. AIS 5G Home WiFi เปิดเบอร์ใหม่สวัสดิการครู (สัญญา 12 เดือน)

3. AIS 4G Pocket WiFi พร้อมซิมเน็ตมาราธอน ราคาพิเศษสวัสดิการครู

โดยมีส่วนลดเป็นกรณีพิเศษกำหนดระยะเวลาถึงวันที่ 31 ธันวาคม 2565 ซึ่งได้รับความร่วมมือ

ส่วนลดหรือสิทธิประโยชน์พิเศษอื่น ๆ

1. Hot Deal New เปิดเบอร์ใหม่สวัสดิการครู (สัญญา 12 เดือน) *สำหรับครูและบุคลากรทางการศึกษา เปิดเบอร์ใหม่ พร้อมรับสิทธิ์ส่วนลดค่าเครื่องพิเศษยิ่งกว่า รับส่วนลดค่าแพ็คเกจรายเดือน เดือนละ 100 บาท นาน 12 เดือน

2. AIS 5G Home WiFi เปิดเบอร์ใหม่สวัสดิการครู (สัญญา 12 เดือน)

3. AIS 4G Pocket WiFi พร้อมซิมเน็ตมาราธอน ราคาพิเศษสวัสดิการครู

งานสวัสดิการร้านค้าฯ ระดับประเทศ สำนักงานคณะกรรมการ สกสค.

ตามปรากฏตามรายละเอียดตารางโครงการสวัสดิการครูและบุคลากรทางการศึกษาภาครัฐ
จำนวน 2 หน้า ดังแนบ

สำนักงานคณะกรรมการ สกสค. รายละเอียดดังนี้

ช่องทางการประชาสัมพันธ์

1. หน่วยงานภายในกระทรวงศึกษาธิการ
2. สำนักงานคณะกรรมการ สกสค. หรือ สำนักงาน สกสค.จังหวัด 77 จังหวัด
3. <http://www.otep.go.th> ของสำนักงานคณะกรรมการ สกสค.
4. <http://www.otep> ของสำนักงาน สกสค.จังหวัด 77 จังหวัด
5. <https://www.facebook.com/Otep.welfare/> ของงานสวัสดิการร้านค้าฯ
6. ช่องทางอื่น ๆ เช่น Line ป้ายประชาสัมพันธ์บริเวณด้านสำนักงาน เป็นต้น

.....

โครงการ สวัสดิการครูและบุคลากรทางการศึกษาภาครัฐ



แสดงบัตรประจำตัวข้าราชการครู และบุคลากรทางการศึกษาภาครัฐ

1. Hot Deal New เปิดเบอร์ใหม่ สวัสดิการครู (สัญญา 12 เดือน)

* สำหรับครูและบุคลากรทางการศึกษา เปิดเบอร์ใหม่ พร้อมรับสิทธิส่วนลดค่าเครื่องพิเศษถึงกว่า รับส่วนลดค่าแพ็คเกจรายเดือน เดือนละ 100 บาท นาน 12 เดือน

Brand / Model	ราคาปกติ (รวม VAT)	ส่วนลด	ราคาพิเศษ (รวม VAT)	ชำระแพ็คเกจ ค่าบริการล่วงหน้า (รวม VAT)	ตัวแพ็คเกจ ชำระล่วงหน้า ได้รับคืนเป็น ส่วนลดค่าบริการ รายเดือนเท่ากับ เงินมัดจำ รวมปกติ 2 เดือนขึ้นไป	รวมชำระเงิน (รวม VAT)	ลดลงสมัคร แพ็คเกจ 5G HD Net Xtreme สัญญาใช้บริการ 12 เดือน	ลดลงสมัคร แพ็คเกจ 5G one Plan for iPhone สัญญาใช้บริการ 12 เดือน
iPhone 12(SL) 64GB	24,900	5,200	19,700	-	-	19,700	-	599
		9,900	15,000	-	-	15,000	-	1199 999
iPhone 11(SL) 64GB	17,200	5,000	12,200	-	-	12,200	-	599
		9,210	7,990	-	-	7,990	-	1199 999
iPad Air 5(Wifi+Cell) 64GB	25,900	3,000	22,900	-	-	22,900	599	-
		5,000	20,900	-	-	20,900	-	1199 999
iPad mini 6(Wifi+Cell) 64GB	23,400	3,000	20,400	-	-	20,400	599	-
		5,000	18,400	-	-	18,400	-	1199 999
Samsung A22 (CDM) 5G	8,299	5,510	2,789	-	-	2,789	599 499	-
		5,810	2,489	-	-	2,489	899 799	-
Samsung A13 (CDM) 5G	6,999	3,509	3,490	-	-	3,490	599 499	-
		5,009	1,990	-	-	1,990	899 799	-
Xiaomi Redmi Note 10 (8/128GB) CDM 5G	7,499	4,309	3,190	-	-	3,190	599 499	-
		5,309	2,190	-	-	2,190	899 799	-
Xiaomi Redmi 10 2022 4/64GB (CDM) 5G	5,999	3,777	2,222	-	-	2,222	599 499	-
		4,888	1,111	-	-	1,111	899 699	-
VIVO Y15s (SL CDM-A)	4,699	3,465	1,234	-	-	1,234	499 399	-
/ VIVO Y15s (SL CDM -A) (ครบเครื่อง)		3,610	1,089	-	-	1,089	699 599	-
OPPO A16K (SL CDM-A)	4,699	3,465	1,234	-	-	1,234	499 399	-
/ OPPO A16K (SL CDM-A) (ครบเครื่อง)		3,910	789	-	-	789	699 599	-
RUTO A-II / RUTO A-II (ครบ เครื่อง)	2,990	2,891	99	-	-	99	-	399 ขึ้นไป

สำหรับรุ่นโทรศัพท์ที่สมัครแพ็คเกจ 5G Hot Deal MAX Speed ติดสัญญาใช้บริการ 12 เดือน จะได้รับส่วนลดค่าบริการรายเดือน เดือนละ 100 บาท นาน 12 เดือน (รวมมูลค่า 1,200 บาท)

2. AIS 5G Home WiFi เปิดแพ็คเกจใหม่ 5G Special Devices (สัญญา 12 เดือน)

Brand / Model	ราคาปกติ (รวม VAT)	ส่วนลด	ราคาพิเศษ (รวม VAT)	ชำระแพ็คเกจ ค่าบริการ (รวม VAT)	ค่าแพ็คเกจ ชำระล่วงหน้า ได้รับคืนเป็น ส่วนลด ค่าบริการราย	รวมชำระเงิน (รวม VAT)	แพ็คเกจ
							5G Special Devices ตัดสัญญา 12 เดือน
5G Home WiFi	7,490	3,500	3,990	1,500 0	-	3,990	699 599
(RUIO 5G CPE ZTL X21G)		5,500	1,990	2,500 0	-	1,990	1,099 999

3. AIS 4G Pocket WiFi พร้อมซิมเปิดมาราธอน ราคาพิเศษ 5G Special Devices

สินค้า	ราคาปกติ (รวม VAT)	ราคาพิเศษ (พร้อมซิม เน็ตมาราธอน มูลค่า 1800 บาท)
AIS 4G Hi-Speed Pocket WiFi – eSIM (RUIO E524)	-	2,345 บ. 2,110 บ.
AIS 4G Hi-Speed Home WiFi (RUIO S10) bundled SIM NET Marathon	-	2,190 บ. 2,240 บ.

*** ราคาเครื่องอาจมีการเปลี่ยนแปลง กรุณาตรวจสอบราคาก่อนซื้อ ณ จุดขายสินค้า

งานสวัสดิการร้านค้า ระดับประเทศ สำนักงานคณะกรรมการ สกสค.

CENTRAL
GROUP

CENTRAL
PATTANA

CENTRAL
RETAIL



เอกสารแนบท้ายงานสวัสดิการร้านค้า สถานประกอบการ ส่วนลดค่าครองชีพ

ให้แก่ครูและบุคลากรทางการศึกษา

ระหว่าง บริษัท กลุ่มเซ็นทรัล จำกัด/บริษัท เดอะวันเซ็นทรัล จำกัด กับ สำนักงานคณะกรรมการ สกสค.

โดยเอกสารแนบท้ายต่าง ๆ เป็นส่วนหนึ่งของบันทึกข้อตกลงความร่วมมือนี้ด้วย

บริษัท กลุ่มเซ็นทรัล จำกัด/บริษัท เดอะวันเซ็นทรัล จำกัด รายละเอียดดังนี้

1. ส่วนลดหรือสิทธิประโยชน์พิเศษอื่น ๆ

ส่วนลดสูงสุด 50% จากร้านค้าในเครือกลุ่มเซ็นทรัล เฉพาะสินค้าและบริการที่ร่วมรายการ
ปรากฏตามเอกสารสิทธิพิเศษ

2. ขั้นตอนการดำเนินงานของบริษัท

2.1 ลงทะเบียนในวันที่ 17 ตุลาคม – 16 พฤศจิกายน 2565 โดยการสแกน QR Code
เพื่อสมัครรับสิทธิและข้อมูลสิทธิพิเศษ

2.2 บริษัท จัดเก็บข้อมูล บันทึกข้อมูล วิเคราะห์ข้อมูล และจัดทำฐานข้อมูลประกอบการ
รับสิทธิพิเศษในวันที่ 17 พฤศจิกายน – 31 ธันวาคม 2565

2.3 ครูและบุคลากรทางการศึกษาทั่วประเทศที่สมัครรับสิทธิตามข้อ 2.1 สามารถรับสิทธิพิเศษ
ได้ตั้งแต่วันที่ 1 มกราคม – 31 ธันวาคม 2566

3. ช่องทางการประชาสัมพันธ์

<https://www.centralgroup.com/>

สำนักงานคณะกรรมการ สกสค.

ช่องทางการประชาสัมพันธ์

1. หน่วยงานภายในกระทรวงศึกษาธิการ
2. สำนักงานคณะกรรมการ สกสค. หรือ สำนักงาน สกสค.จังหวัด 77 จังหวัด
3. <http://www.otep.go.th> ของสำนักงานคณะกรรมการ สกสค.
4. <http://www.otep> ของสำนักงาน สกสค.จังหวัด 77 จังหวัด
5. <https://www.facebook.com/Otep.welfare/> ของงานสวัสดิการร้านค้าฯ
6. ช่องทางอื่น ๆ เช่น Line ป้ายประชาสัมพันธ์บริเวณด้านสำนักงาน เป็นต้น

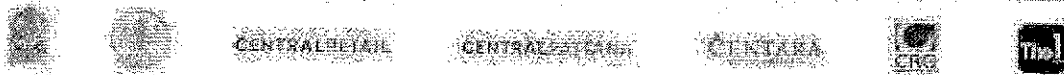
CENTRAL GROUP
GIFTS FOR
TEACHERS SMILES

กลุ่มเซ็นทรัล ขอมอบสิทธิพิเศษ
เพื่อขอบคุณคุณครูทุกท่าน

รับส่วนลดสูงสุด
50%
จากร้านค้าในเครือ
กลุ่มเซ็นทรัล
เฉพาะสินค้าและบริการ
ที่ร่วมรายการ

ระยะเวลาลงทะเบียน
17 ต.ค. - 16 พ.ย. 65

www.centralgroup.com



คู่มือการสมัครลงทะเบียนสำหรับคุณครู

GIFTS FOR TEACHERS' SMILES

PRIVILEGES



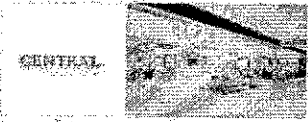
Central Polana Residential

- 100% new, modern, secure, and safe residential complex
- 100% new, modern, secure, and safe residential complex
- 100% new, modern, secure, and safe residential complex



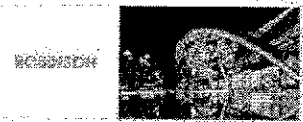
Centara Hotels & Resorts

- 100% new, modern, secure, and safe residential complex
- 100% new, modern, secure, and safe residential complex
- 100% new, modern, secure, and safe residential complex



Central Department Stores

- 100% new, modern, secure, and safe residential complex
- 100% new, modern, secure, and safe residential complex
- 100% new, modern, secure, and safe residential complex



Robinson Department Stores

- 100% new, modern, secure, and safe residential complex
- 100% new, modern, secure, and safe residential complex
- 100% new, modern, secure, and safe residential complex



Robinson Lifestyle

- 100% new, modern, secure, and safe residential complex
- 100% new, modern, secure, and safe residential complex
- 100% new, modern, secure, and safe residential complex



Thai Watson

- 100% new, modern, secure, and safe residential complex
- 100% new, modern, secure, and safe residential complex
- 100% new, modern, secure, and safe residential complex



CMG

- 100% new, modern, secure, and safe residential complex
- 100% new, modern, secure, and safe residential complex
- 100% new, modern, secure, and safe residential complex



BnB home

- 100% new, modern, secure, and safe residential complex
- 100% new, modern, secure, and safe residential complex
- 100% new, modern, secure, and safe residential complex



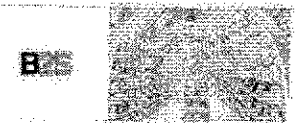
gotWOW

- 100% new, modern, secure, and safe residential complex
- 100% new, modern, secure, and safe residential complex
- 100% new, modern, secure, and safe residential complex



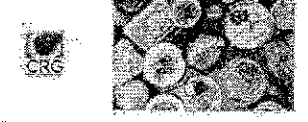
OfficeMats

- 100% new, modern, secure, and safe residential complex
- 100% new, modern, secure, and safe residential complex
- 100% new, modern, secure, and safe residential complex



B2S

- 100% new, modern, secure, and safe residential complex
- 100% new, modern, secure, and safe residential complex
- 100% new, modern, secure, and safe residential complex



CRC

- 100% new, modern, secure, and safe residential complex
- 100% new, modern, secure, and safe residential complex
- 100% new, modern, secure, and safe residential complex



good goods

- 100% new, modern, secure, and safe residential complex
- 100% new, modern, secure, and safe residential complex
- 100% new, modern, secure, and safe residential complex



Poroto Aqua Park

- 100% new, modern, secure, and safe residential complex
- 100% new, modern, secure, and safe residential complex
- 100% new, modern, secure, and safe residential complex

งานสวัสดิการร้านค้า ระดับประเทศ สำนักงานคณะกรรมการ สกสค.



เอกสารแนบทำงานสวัสดิการร้านค้า สถานประกอบการ ส่วนลดค่าครองชีพ
ให้แก่ครูและบุคลากรทางการศึกษา
ระหว่าง บริษัท สหพัฒนพิบูล จำกัด (มหาชน) กับ สำนักงานคณะกรรมการ สกสค.

โดยเอกสารแนบท้ายต่าง ๆ เป็นส่วนหนึ่งของบันทึกข้อตกลงความร่วมมือนี้ด้วย

บริษัท สหพัฒนพิบูล จำกัด (มหาชน) รายละเอียดดังนี้

1. ส่วนลดหรือสิทธิประโยชน์พิเศษอื่น ๆ

1.1 ผ่านช่องทางสั่งซื้อสินค้าออนไลน์ ของบริษัท สหพัฒนพิบูล จำกัด (มหาชน)
<https://www.sahapatdelivery.com/> ซึ่งบริษัทขอสงวนสิทธิ์การรับส่วนลดเฉพาะครูและบุคลากรทางการศึกษา โดยมีเงื่อนไข ดังต่อไปนี้

ครูและบุคลากรทางการศึกษา สั่งซื้อสินค้าออนไลน์ตั้งแต่ 500 บาทขึ้นไป ให้กรอกโค้ดส่วนลด **VIP500** จะได้รับส่วนลด 3% (สูงสุดไม่เกิน 500 บาท)

ครูและบุคลากรทางการศึกษา สั่งซื้อสินค้าออนไลน์ตั้งแต่ 1,000 บาทขึ้นไป ให้กรอกโค้ดส่วนลด **VIP1000** จะได้รับส่วนลด 5% (สูงสุดไม่เกิน 500 บาท)

1.2 การสั่งซื้อสินค้าออนไลน์ข้างต้น สามารถรับสิทธิส่วนลดร่วมกับรายการส่งเสริมการขายอื่น ๆ ได้ทุกรายการ

1.3 ระยะเวลาการใช้ส่วนลดสามารถใช้ได้ตั้งแต่วันที่ 1 ธันวาคม 2565 ถึง 28 กุมภาพันธ์ 2566

1.4 หลักเกณฑ์ค่าขนส่ง เป็นไปตามเงื่อนไขที่กำหนดของบริษัท

2. ช่องทางการประชาสัมพันธ์

<https://www.sahapatdelivery.com/>

สำนักงานคณะกรรมการ สกสค. รายละเอียดดังนี้

ช่องทางการประชาสัมพันธ์

1. หน่วยงานภายในกระทรวงศึกษาธิการ
2. สำนักงานคณะกรรมการ สกสค. หรือ สำนักงาน สกสค.จังหวัด 77 จังหวัด
3. <http://www.otep.go.th> ของสำนักงานคณะกรรมการ สกสค.
4. <http://www.otep> ของสำนักงาน สกสค.จังหวัด 77 จังหวัด
5. <https://www.facebook.com/Otep.welfare/> ของงานสวัสดิการร้านค้า
6. ช่องทางอื่น ๆ เช่น Line ป้ายประชาสัมพันธ์บริเวณด้านสำนักงาน เป็นต้น

.....

งานสวัสดิการร้านค้าฯ ระดับประเทศ สำนักงานคณะกรรมการ สกสค.



เอกสารแนบท้ายงานสวัสดิการร้านค้าฯ สถานประกอบการ ส่วนลดค่าครองชีพ
ให้แก่ครูและบุคลากรทางการศึกษา
ระหว่าง บริษัท ธรรมสรณ์ จำกัด กับ สำนักงานคณะกรรมการ สกสค.

โดยเอกสารแนบท้ายต่าง ๆ เป็นส่วนหนึ่งของบันทึกข้อตกลงความร่วมมือนี้ด้วย
บริษัท ธรรมสรณ์ จำกัด รายละเอียดดังนี้

1. ส่วนลดหรือสิทธิประโยชน์พิเศษอื่น ๆ

มอบส่วนลดพิเศษสำหรับการซื้อผลิตภัณฑ์ดอสไลฟ์ราคาพิเศษ เพียงแสดงบัตรประจำตัวของ
ครูและบุคลากรทางการศึกษา ร้อยละ 5 – 10 จากราคาขายปกติ เมื่อซื้อสินค้าที่ร่วมรายการ ตั้งแต่วันที่
11 พฤศจิกายน 2565 ถึง 1 มิถุนายน 2566 ตามช่องทางการประชาสัมพันธ์

2. ช่องทางการประชาสัมพันธ์

- 2.1 ช่องทางออนไลน์ผ่านเว็บไซต์ www.dos.co.th
- 2.2 FACEBOOK doslife
- 2.3 โทรศัพท์ติดต่อ 081-890-4091, 061-410-1460

สำนักงานคณะกรรมการ สกสค.

ช่องทางการประชาสัมพันธ์

1. หน่วยงานภายในกระทรวงศึกษาธิการ
2. สำนักงานคณะกรรมการ สกสค. หรือ สำนักงาน สกสค.จังหวัด 77 จังหวัด
3. <http://www.otep.go.th> ของสำนักงานคณะกรรมการ สกสค.
4. <http://www.otep> ของสำนักงาน สกสค.จังหวัด 77 จังหวัด
5. <https://www.facebook.com/Otep.welfare/> ของงานสวัสดิการร้านค้าฯ
6. ช่องทางอื่น ๆ เช่น Line ป้ายประชาสัมพันธ์บริเวณด้านสำนักงาน เป็นต้น

.....



ASIA HOTEL GROUP



เอกสารแนบท้ายงานสวัสดิการร้านค้า สถานประกอบการ ส่วนลดค่าครองชีพ
ให้แก่ครูและบุคลากรทางการศึกษา

ระหว่าง บริษัท เอเชีย โฮเต็ล จำกัด (มหาชน) กับ สำนักงานคณะกรรมการ สกสค.

โดยเอกสารแนบท้ายต่าง ๆ เป็นส่วนหนึ่งของบันทึกข้อตกลงความร่วมมือนี้ด้วย

บริษัท เอเชีย โฮเต็ล จำกัด (มหาชน) รายละเอียดดังนี้

1. ส่วนลดหรือสิทธิประโยชน์พิเศษอื่น ๆ

1.1 ส่วนลดค่าห้องพัก 10% โรงแรมในเครือเพียงแสดงเอกสารบัตรครูและบุคลากร
ทางการศึกษา ณ เคาน์เตอร์ประชาสัมพันธ์ของโรงแรม ก่อนเข้ารับบริการทุกครั้ง

1.2 ส่วนลดค่าอาหาร 10% โรงแรมในเครือ เพียงแสดงเอกสารบัตรครูและบุคลากร
ทางการศึกษา ณ เคาน์เตอร์ประชาสัมพันธ์ของโรงแรม ก่อนเข้ารับบริการทุกครั้ง

1.3 ข้อมูลโรงแรมเอเชีย กรุ๊ป ประกอบด้วย

- (1) Asia hotel Bangkok
- (2) Asia hotel Airport
- (3) Asia hotel Pattaya
- (4) Asia hotel Cha am

2. ช่องทางการประชาสัมพันธ์

2.1 WWW.asiahotel.co.th

2.2 โทรศัพท์ 0 2217 0808 Fax 0 2217 0109

2.3 Email : bangkok@asiahotel.co.th

สำนักงานคณะกรรมการ สกสค. รายละเอียดดังนี้

ช่องทางการประชาสัมพันธ์

1. หน่วยงานภายในกระทรวงศึกษาธิการ
2. สำนักงานคณะกรรมการ สกสค. หรือ สำนักงาน สกสค.จังหวัด 77 จังหวัด
3. <http://www.otep.go.th> ของสำนักงานคณะกรรมการ สกสค.
4. <http://www.otep> ของสำนักงาน สกสค.จังหวัด 77 จังหวัด
5. <https://www.facebook.com/Otep.welfare/> ของงานสวัสดิการร้านค้าฯ
6. ช่องทางอื่น ๆ เช่น Line บ้ายประชาสัมพันธ์บริเวณด้านสำนักงาน เป็นต้น

.....

งานสวัสดิการร้านค้า ระดับประเทศ สำนักงานคณะกรรมการ สกสค.



เอกสารแนบทำางานสวัสดิการร้านค้า สถานประกอบการ ส่วนลดค่าครองชีพ
ให้แก่ครูและบุคลากรทางการศึกษา
ระหว่าง โรงพยาบาลเกษมราษฎร์ อินเตอร์เนชั่นแนล รัตนาธิเบศร์
กับ สำนักงานคณะกรรมการ สกสค.

โดยเอกสารแนบทำางต่าง ๆ เป็นส่วนหนึ่งของบันทึกข้อตกลงความร่วมมือนี้ด้วย

โรงพยาบาลเกษมราษฎร์ อินเตอร์เนชั่นแนล รัตนาธิเบศร์ รายละเอียดดังนี้

1. ส่วนลดหรือสิทธิประโยชน์พิเศษอื่น ๆ

1.1 ส่วนลดค่าห้อง 10% โรงพยาบาลเกษมราษฎร์ อินเตอร์เนชั่นแนล รัตนาธิเบศร์ เพียง
แสดงเอกสารบัตรครูและบุคลากรทางการศึกษา ให้เจ้าหน้าที่ของโรงพยาบาลก่อนเข้ารับบริการทุกครั้ง

1.2 ส่วนลดค่ายา 10% โรงพยาบาลเกษมราษฎร์ อินเตอร์เนชั่นแนล รัตนาธิเบศร์ เพียง
แสดงเอกสารบัตรครูและบุคลากรทางการศึกษา ให้เจ้าหน้าที่ของโรงพยาบาลก่อนเข้ารับบริการทุกครั้ง

2. ช่องทางการประชาสัมพันธ์

<https://www.facebook.com/rtbinter/>

สำนักงานคณะกรรมการ สกสค. รายละเอียดดังนี้

ช่องทางการประชาสัมพันธ์

1. หน่วยงานภายในกระทรวงศึกษาธิการ
2. สำนักงานคณะกรรมการ สกสค. หรือ สำนักงาน สกสค.จังหวัด 77 จังหวัด
3. <http://www.otep.go.th> ของสำนักงานคณะกรรมการ สกสค.
4. <http://www.otep> ของสำนักงาน สกสค.จังหวัด 77 จังหวัด
5. <https://www.facebook.com/Otep.welfare/> ของงานสวัสดิการร้านค้าฯ
6. ช่องทางอื่น ๆ เช่น Line ป้ายประชาสัมพันธ์บริเวณด้านสำนักงาน เป็นต้น

.....